

Gör Det Själv

SVÅRIGHETSGRAD

Det är en hanterbar uppgift, men du måste vara noga när du borrar hålen.

LÄTT SVÅRT

TIDSÅTGÅNG

3-4 timmar.

PRIS

Ca 1.000 kronor.

MATERIAL

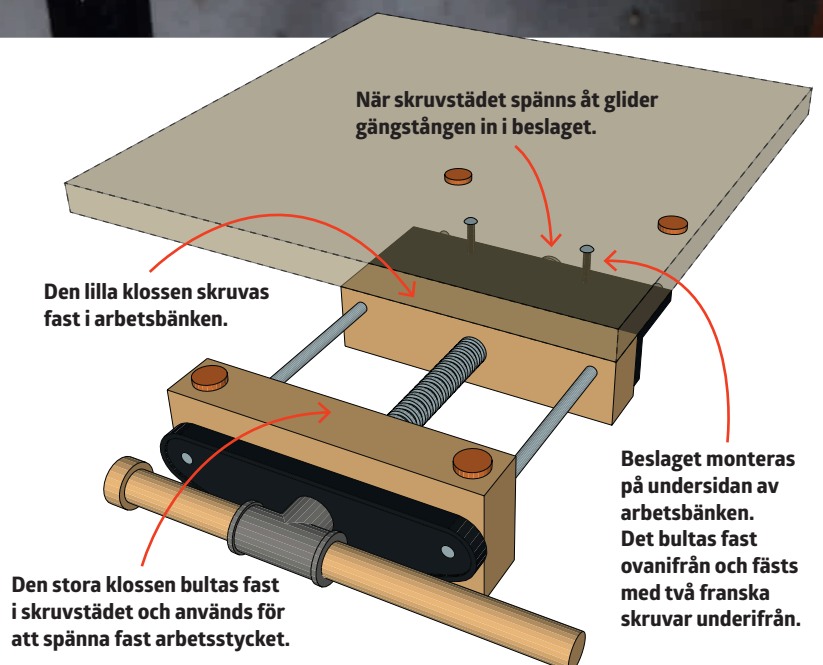
- Inbyggings-skruvstäd, 180 mm
- Bänkpinnar, 20 mm
- Handtag
- Trä på skruvstället: 255 x 90 x 45 mm
- Trä under bänkskivan: 255 x 60 x 45 mm
- Skruvar, brickor och vagnsbult

Den lilla klossen monterar under bänkskivans framsida. Den stora monterar på själva skruvstället.

Ett inbyggings-skruvstäd hittar du inte i ett vanligt byggvaruhus. Det är dock möjligt att hitta liknande beslag på Internet till priser från ca 1.000 kronor och uppåt.

HYVELBÄNK på ett enkelt sätt

Om du kämpar med skruvtvingar varje gång du behöver hålla något på plats kan du ägna en förmiddag åt att lära dig hur du **upgraderar din arbetsbänk med ett skruvstäd**. Du får ett bättre grepp om dina projekt och skruvstället kan enkelt tas bort om det är i vägen. Allt du behöver är ett smart skruvstadsbeslag i gjutjärn, en påse med fyra bänkpinnar och några klossar av hårt trä.



Så här gör du

Det är inte så komplicerat att montera skruvstället, men om du vill att det ska passa perfekt och ligga perfekt i linje med arbetsbänkens ovansida måste du vara noggrann när du mäter och borrar hål i både klossar och bänkskiva.

Vi börjar med att montera den stora klossen på skruvstället och skruvar sedan fast den lilla klossen på undersidan av arbetsbänken. Vi fäster sedan skruvstådsbeslaget på undersidan av arbetsbordet så att skruvstället har en fast gänga att röra sig i och ur.

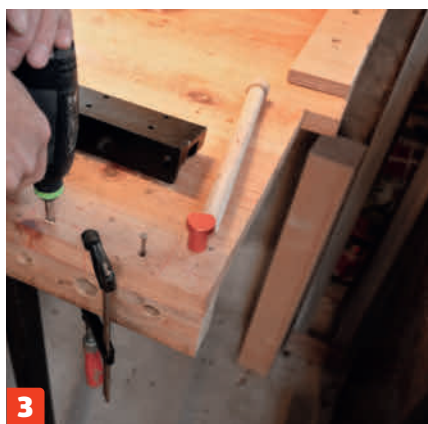
Slutligen monterar vi bänkpinnar och ett handtag och skruvstället är klart.



1 **Borra hål för skruvstället i en stor kloss** med ett vasst centrumborr. Se till att du borrar rakt och gör eventuellt en bormall som du kan styra efter.



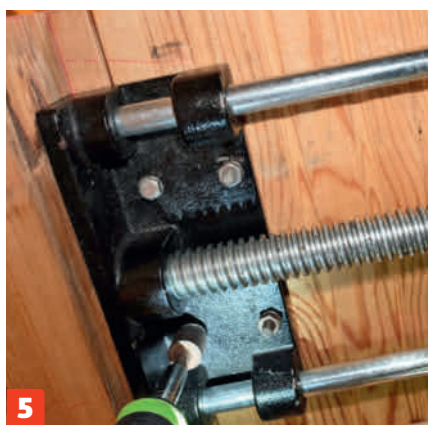
2 **Markera, borra hål i den stora klossen och tryck igenom skruvstället.** Sätt sedan brickor i de två mittersta hålen och dra åt skruvstället tillsammans med klossen.



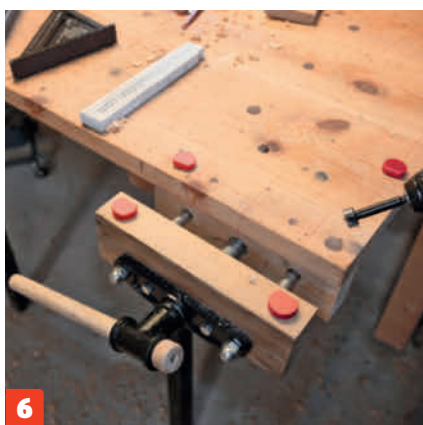
3 **Skruva ihop en mindre kloss, bara 30 mm lägre (bänkskivans tjocklek)** med bänkskivan med rostfria trallskruvar. Försänk hålet 10-15 mm med ett 12 mm borr så att det kan pluggas igen.



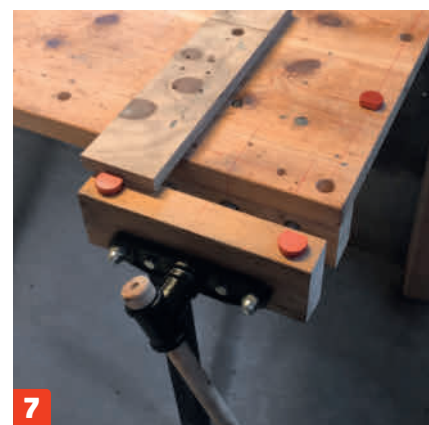
Nu ska beslaget skruvas fast under bänken. Beslaget har fyra hål och vi fäster det med två vagnsbult, M6 x 50 mm, som är försänkta, och två franska skruvar, 8 x 30 mm, som skruvas i underifrån. Anledningen till att vi inte använder fyra bultar är att det skulle bli trångt om utrymme. Därför sätter vi ett par korta franska skruvar underifrån.



5 **Vagnsbultarna spänns med en fast nyckel** medan de franska skruvarna enklast monteras med en slagnyckel.



6 **Borra hål för bänkpinnarna med ett forstnerborr på 20 mm.** Vi gör hålen med 15 cm mellanrum. Eftersom skruvstället kan spänna över ca 16 cm bör detta vara tillräckligt.



7 **Nu återstår bara att sätta ihop handtaget till skruvstället** och spänna fast ditt första trästycke ordentligt.