

VAIHDA

KAAPIN SARANA

Ovatko kaapin saranat löystyneet ja ovi alkanut roikkua? Se johtuu alustasta. Onneksi **voit korjata ongelman helposti taltalla, kemiallisella puulla ja hiomapaperilla**. Irrota saranat, paikkaa alusta kemiallisella puulla ja asenna saranat takaisin vanhoille paikoilleen.

Kun kaapinovi alkaa roikkua, vika ei ole oikeastaan saranoissa vaan niiden alustassa. Saranat irtoavat, kun niiden takana oleva lastulevy murenee ja saranoita kannattelevat ruuvit eivät enää pysy kunnolla kiinni.

Onneksi ongelmaan on helppo ratkaisu. Irrota aluksi ruuvit ja pane saranat sivuun. Poista sen jälkeen kaikki irtonaiset lastulevyn ja melamiinin palaset vanhojen

ruuvinreikien ympäriltä. Poista lastulevy mieluummin liikaa kuin liian vähän, jotta saat pois kaiken haperuneen materiaalin.

Paikkaa kolot kemiallisella puulla, jotta saat saranoille uuden ja tukevan alustan, johon ruuvit tarttuvat kunnolla kiinni.

Hio kemiallinen puu ja maalaa pinta tarvittaessa, ennen kuin poraat ruuveille uudet reiät ja asennat saranat takaisin. □

TARVITTAVAT TYÖVÄLINEET

Korjaukseen ei tarvita mitään erikoista kemiallista puuta lukuun ottamatta.



VAURION SYYT



Keittiön kaapit on tehty lastulevystä, joka hapertuu ajan kuluessa.

■ Saranoihin on kohdistunut vetoa.

Jos kaapin ovessa roikutaan tai sitä paiskotaan kovasti, saranoihin kohdistuu vetoa ja ruuvit irtoavat lastulevystä.

■ Ruuvit on väännetty liian tiukalle.

Ruuveja on kiristetty niin paljon, että ne ovat painuneet lastulevyyn, ja lastulevy on kärsinyt.

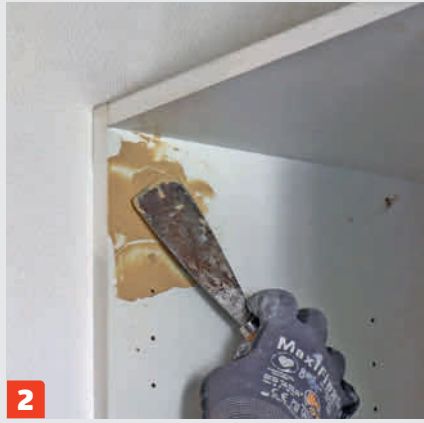
■ Ruuvit ovat olleet liian löysällä.

Saranat, ruuvit ja kaapit ovat päässeet liikkumaan suhteessa toisiinsa, ja ruuvit ovat irronneet.

TEE NÄIN



1 **Siisti reikä perusteellisesti.** Käytä talttaa ja tarpeen mukaan viilaa, jotta saat pois kaikki lastulevyn ja melamiinin palaset. Kolosta on tarkoitus tehdä tasainen ja poistaa siitä kaikki lohkeilevat osat.



2 **Täytä reikä kemiallisella puulla.** Sekoita sopiva määrä puutäytemassaa ja täytä kolo. Paina massa kunnolla pohjaa vasten lastalla. Ole nopea, sillä kemiallinen puu kovettuu noin 20 minuutissa.



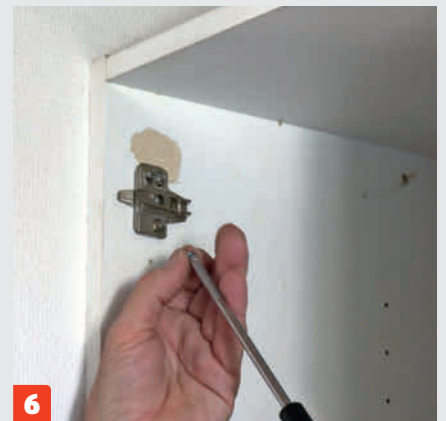
3 **Hio viiden minuutin päästä.** Kemiallisen puun voi hioa jo viiden minuutin kuluttua levittämisestä. Käytä K120-hiomapaperia, jotta pinnasta tulee sileä.



4 **Merkitse uusien reikien paikat.** Mittaa ruuvireikien paikat viereisestä kaapista ja piirrä ne tarkasti oikeille paikoille. Tässä vaiheessa on tärkeää olla tarkka ja kärsivällinen. Käytä terävää lyijykynää ja piirrä selkeä risti, jotta terä osuu oikeaan kohtaan.



5 **Poraa uudet reiät.** Käytä terää, jonka halkaisija on noin 0,5 millia pienempi kuin asennusruuvit. Tee rei'istä tarpeeksi syvät, mutta pidä huoli, ettei terä mene läpi kaapin reunasta.



6 **Asenna saranat takaisin.** Sen jälkeen kaikki on valmista, ja voit kiinnittää oven uudelleen.