

REIKÄISET TIILET

Tiiliseinässä olevat reiät näyttävät rumilta, mutta niistä on muutakin harmia: **ne imevät vettä, mikä voi saada tiilet halkeamaan pakkasella.** Onneksi voit paikata reiät helposti korjauslaastilla ja tiilipölyllä.

Kokonaista tiiltä ei kannata vaihtaa vain siksi, että siinä on pari reikää. Ne on paljon helpompi paikata korjauslaastilla. Paikatusta kohdasta tulee lähes huomaamaton, kun laastin päälle ripotellaan lopuksi tiilipölyä.

Korjaaminen kannattaa myös siksi, että samanlaista vanhaa tiiltä voi olla vaikea löytää. Pelkkä samanlainen tiili ei riitä, vaan sen pitäisi olla yhtä kulunut ja samansävyinen kuin muutkin tiilet.

Ennen korjaamista reiät pitää puhdistaa. Se tarkoittaa, että mahdolliset tulpat pitää irrottaa ja reiät imuroida tyhjiksi, sillä muuten laasti ei tartu kunnolla kiinni reunoihin.

Korjauslaasti on harmaata, joten se erottuu selvästi punaisesta tiilestä. Siksi se pitää pinnoittaa pölyllä, joka värjää laastin punaiseksi. Pölyn tekemiseen ei tarvita täsmälleen samanväristä tiiltä, vaan kutakuinkin samanvärisen riittää. □

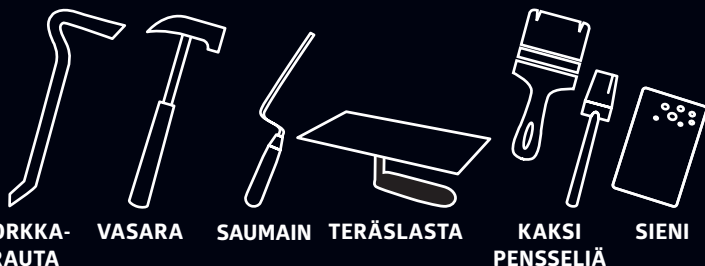
TÄMÄ AIHEUTTI VAURION



Kun valaisin irrotetaan, sen jäljiltä jää seinään reikiä.

TARVITTAVAT TYÖVÄLINEET

Tavallisten muuraustyökalujen lisäksi tarvitset vasaran ja kaksi pensseliä – toisen märälle ja toisen kuivalle laastille.



SORKKA-
RAUTA

VASARA

SAUMAIN

TERÄSLASTA

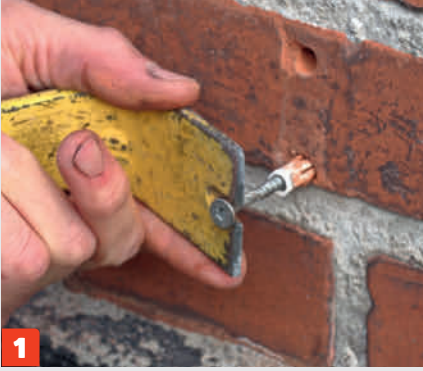
KAKSI
PENSELIÄ

SIENI

■ Ulkovalon tai kuivaustelineen kiinnittämiseen tarvitaan tulppia ja ruuveja. Kun ne irrotetaan, seinään jää rumia reikiä.

■ Seinän läpi vedettyjen johtojen poistaminen jättää seinään reikiä. Yleensä reiät on tehty saumoihin, mutta huonolla tuurilla reikä on keskellä tiiltä. Silloin se pitää paikata laastilla ja tiilipölyllä.

TEE NÄIN



1

Aloita poistamalla tulpat. Se on helpointa tehdä vääntämällä tulppaan ruuvi ja vetämällä se irti. Voit käyttää pihtejä tai sorkkaurautaa. Ole varovainen, jotta et riko tiiltä.



2

Tee tiilestä pölyä. Korjauslaastin peittämiseen tarkoitettun pölyn pitää olla hyvin hienojakoista.



3

Puhdista reiät huolellisesti pölystä ja muusta liasta. Kostuta korjauskohta vedellä, jotta tiili ei ime laastia kuivaksi, ennen kun se ehtii kovettua.



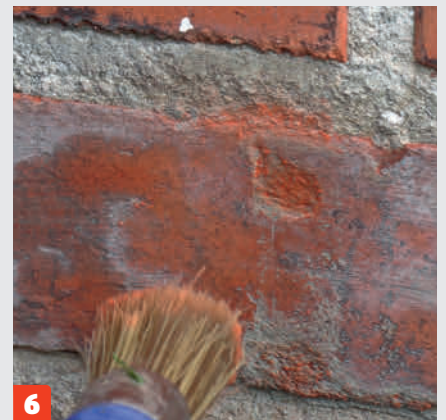
4

Paikkaa reikä korjauslaastilla. Se onnistuu helpoiten laittamalla laastia teräslastalle ja painamalla se reikää vasten. Sen jälkeen laasti on helppo painaa reikään saumaimella. Sekoita korjauslaasti paljussa esimerkiksi laastikauhalla. Toinen vaihtoehto on ostaa valmista putkilossa myytävää korjauslaastia.



5

Poista ylimääräinen laasti, kun se on jämähtänyt. Voit kaapia suurimman osan pois teräslastalla tai sienellä. Pyyhi pinta sienellä. Sen pitää olla kostea, ei märkä.



6

Levitä tiilipölyä pensselillä, kun laasti on vielä kostea. Puhdista huolellisesti ylimääräinen pöly pois saumoista kostealla sienellä.