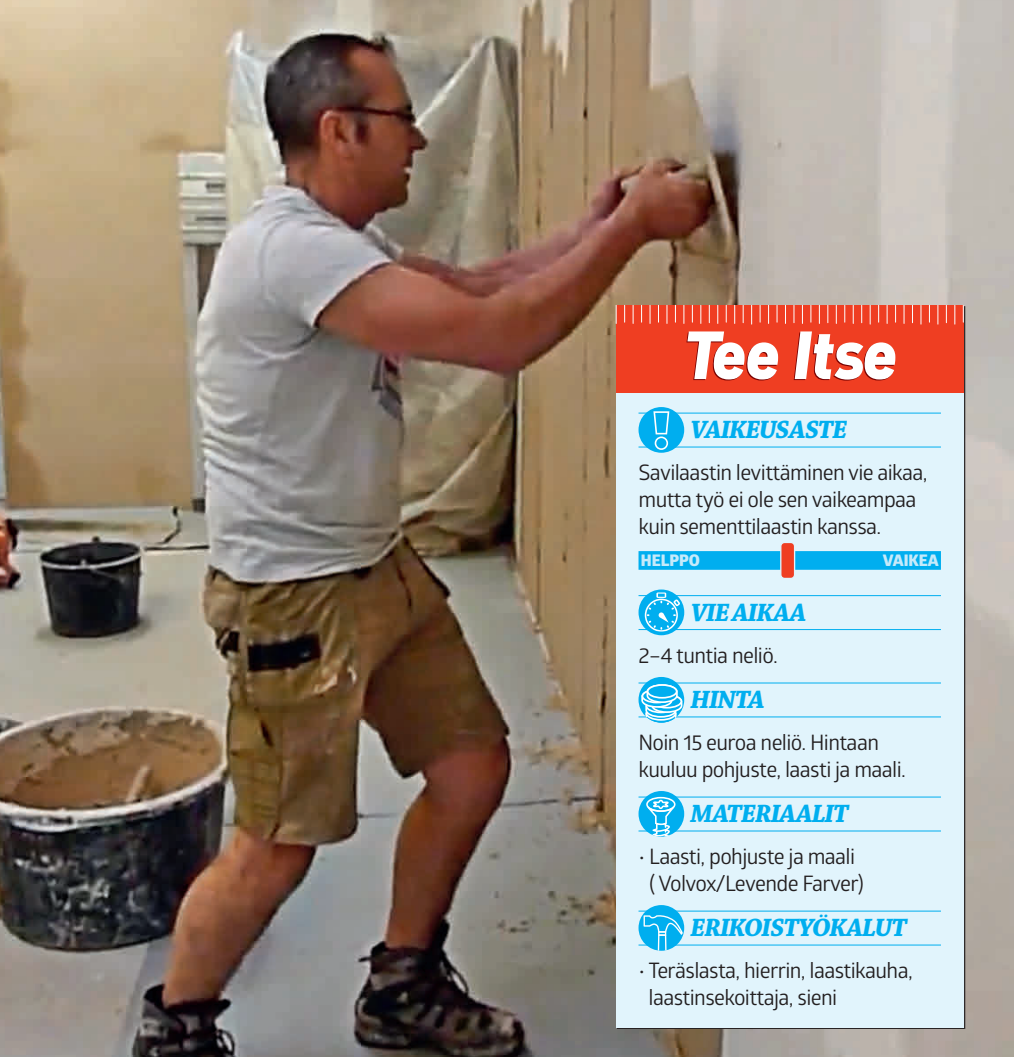


PAREMPI SISÄILMA SAVILAASTILLA



Tee Itse



VAIKEUSASTE

Savilaastin levittäminen vie aikaa, mutta työ ei ole sen vaikeampaa kuin sementtilaastin kanssa.

HELPPO

VAIKEA



VIE AIKAA

2–4 tuntia neliö.



HINTA

Noin 15 euroa neliö. Hintaan kuuluu pohjuste, laasti ja maali.



MATERIAALIT

• Laasti, pohjuste ja maali (Volvox/Levende Farver)



ERIKOISTYÖKALUT

• Teräslasta, hierrin, laastikauha, laastinsekoittaja, sieni

Savilaastissa on paljon hyvää: **sen sanotaan parantavan sisäilmaa ja olevan hyväksi luonnolle.** Lisäksi sitä voi levittää lähes kaikkiin sisäseiniin.

Onko talossasi kellari, jossa on kosteat seinät? Tai onko perheessäsi astmaa tai allergioita? Siinä tapauksessa voit harkita seinien rappaamista savilaastilla. Savilaasti ei sisällä kemikaaleja, ja se imee kosteutta, mikä vähentää homeen kasvumahdollisuuksia selvästi.

Kestävä seinä savimaalilla

Savilaastia voi käyttää melkein kaikkiin sisäseiniin märkätiloja lukuun ottamatta. Savilaastia on yhtä helppo käyttää kuin tavallista laastia, ja lopputulos näyttää samalta sillä erotuksella, ettei savilaastia voi koskaan tasoittaa täysin sileäksi. Savilaastilla rapattua seinää ei tarvitse käsitellä, mutta pinnasta tulee kestävämpi, kun se maalataan savimaalilla tai jollain muulla diffuusiovoimella maalilla, joka imee ja luovuttaa kosteutta ja parantaa sisäilmaa. □

Tee näin

Savilaastia voi levittää useimpiin tasaisiin sisäseiniin. Näytämme tässä jutussa, miten laastia käytetään kipsilevyjen kanssa. Ennen savilaastin levittämistä kipsilevyt pitää tasoittaa ja saumat vahvistaa.

Aluksi seinät pitää käsitellä savipohjusteella, joka levitetään seinälle telalla. Se pitää huolen siitä, että savilaasti tarttuu kunnolla kiinni alustaan.



1

Sekoita savilaasti tasaiseksi massaksi.

Kaada säkillinen savilaastia paljuun ja lisää sekaan vettä ohjeen mukaan. Tässä laastiin sekoitetaan puoli litraa pohjustetta, jotta massasta tulee todella kestävä.



2

Nosta savilaastia teräslastalle.

Ota laastia noin kolme kauhallista ja asettele se toiselle reunalle niin tasaisesti kuin mahdollista. Muista puhdistaa teräslasta, ennen kuin lisäät laastia seuraavan kerran.

FAKTA SAVILAASTISTA

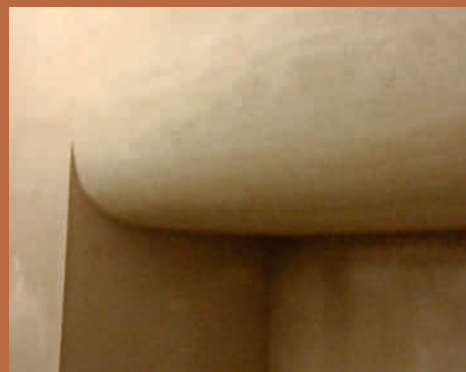
Savilaasti on luonnonmateriaali, joka koostuu kaivetusta savesta ja hiekasta. Jyväkoko vaihtelee 0,6–3 millin välillä. Savilaastia voi ostaa valmiina säkeittäin, ja siihen pitää lisätä vain vesi. Savilaasteja on erilaisia, joten muista käyttää saman valmistajan tuotteita, jos käytät pohjustetta, laastia ja maalia.

HYÖDYT

- Ympäristöystävällinen luonnonmateriaali, jonka valmistus aiheuttaa vain vähän hiiliidioksidipäästöjä.
- Ei sisällä kemikaaleja. Helppo hävittää oikein.
- Diffuusioavointa, antaa seinän hengittää.
- Imee ja luovuttaa kosteutta. Se parantaa sisäilman laatua ja ehkäisee homekasvustoja.
- Antistaattinen pinta, johon pöly ja hiukkaset eivät tartu kuten muovipohjaiseen sisustusmaaliin. Pöly laskeutuu lattialle imuroitavaksi.
- Peittää hyvin, joten yksi kerros yleensä riittää.
- Luo huoneeseen hyvän akustiikan, koska pinta on hieman avoin.
- Maalaamaton pinta on helppo korjata kostealla sienellä ja kiertoliikkeellä. Isommat korjaukset edellyttävät laastin lisäämistä, mikä voi aiheuttaa sävyeroja.

HAITAT

- Useimmat savilaastit eivät ole niin kestäviä kuin tavallinen laasti.
- Hieman kalliimpaa kuin tavallinen rappauslaasti.
- Värit eivät ole kovin kirkkaita.
- Ei sovi märkätiloihin.
- Ei kestä rasvaa, joten ei sovellu keittiöön.



Savilaastilla voi rapata seinien lisäksi kattoja ja kaarevia pintoja.



Savimaali on diffuusioavointa, ja väri vaihtoehtoja on paljon.



3 **Pidä teräslastaa seinää vasten** viistossa kulmassa. Levitä laasti nostamalla lastaa tasaisesti. Pidä lastaa niin, että seinälle leviää noin 2 millin kerros laastia.



4 **Levitä laastia niin ylös kuin voit.** Anna laastin jähmettyä noin 15 minuutin ajan ja tasoita saumat kumpipintaisella hiertimellä liikuttamalla sitä kiertoliikkeellä.



5 **Viimeistele seinä,** kun se on kuivunut hieman. Tasoita pinta hiertimellä ja sienellä. Älä kostele laastia. Tee seinä valmiiksi saman päivän aikana, jotta siitä tulee yhtenäisen näköinen.