

# Keittiö ENNÄTYSAJASSA

Keittiön asentaminen täysin suoraan voi olla haastavaa, jos seinät ja lattiat ovat vinoja.

**Siksi kätevä ripustuskisko onkin tähän oiva apuväline.**

Kisko asennetaan suoraan seinään ennen kaappien kiinnittämistä siihen. Tämän jälkeen tarvitsee vain hienosäätää etuosan ruuvijalat.

## Tee Itse

### VAIKEUSASTE

Ripustuskisko helpottaa keittiöasennusta. Tämä helppo projekti sopii kaikille.

HELPPO VAIKEA

### VIE AIKAA

Noin yksi tunti yhden ripustuskiskon mittaamiseen ja asentamiseen.

### HINTA

Noin 15 euroa kiskometriä kohti.



## NÄIN KISKO TOIMII

Ripustuskiskoa on voitava säätää seinästä sisään- ja ulospäin, joten sen on oltava joustava toiseen suuntaan ja täysin suorassa toiseen suuntaan.

Kaapin taakse asennetaan pieni hela, joka tarttuu kiskoon.

Kun kaikki osat on sijoitettu ja säädety oikein, pieni hela voidaan kiinnittää kiskoon erikoisruuvilla.



Kaapin sivujen sisäpuolelle asennetaan pienet helat.

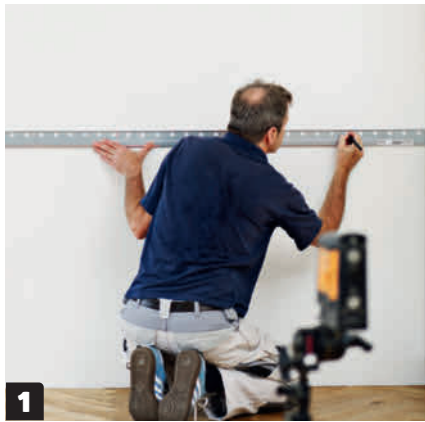
Suoraan seinään asennettava kiskoa säädetään pienillä heloilla.

## Tee näin

Jos seinä on täysin suora, keittiöasennus ripustuskiskon avulla on todella helppoa. Silloin kisko kiinnitetään vain vaakasuoraan, minkä jälkeen kaapit voidaan asentaa kiskoon.

Haasteita syntyy, mikäli seinä on vino tai kaareva. Tällöin kisko on suoristettava. Se onnistuu esimerkiksi narulla tai vesivaa'alla ja pienillä muovipalikoilla.

Jos suoristamisessa ei ole tarkkana, voi olla vaikeaa saada kaappien etureunoja kauniisti samalle tasolle – tämä onnistuu kuitenkin kärsivällisyydellä.



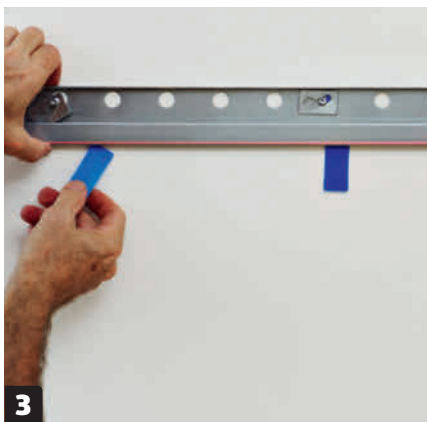
1

**Tee seinälle vaakasuora viiva**, kun olet päättänyt, mille korkeudelle keittiön kaapit ripustetaan. Merkitse ruuvien kohdat noin 30–40 sentin välein. Viiva voidaan tehdä myös laserilla.



2

**Esiporaa tulppien paikat.** Jos kyseessä on kipsilevyseinä, käytä laadukkaita kipsitulppia. Betoni- tai tiiliseinille kupukantaruuvit toimivat hyvin.



3

**Jos seinä on vino**, kisko on suoristettava. Irrota kisko kaikista kiinnityspisteistä, jotta se on täysin suorassa (+/- 2 mm). Tarkista vesivaa'alla tai narulla.



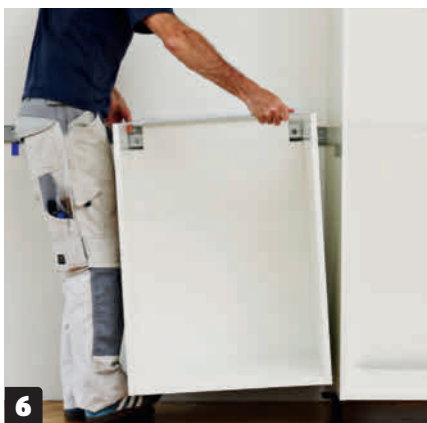
4

**Jos kiskoei ole vaakasuorassa**, koko keittiöstä tulee vino. Jos kaksi kiskoa asetetaan vierekkäin, liitoskohdan on oltava täysin tasainen.



5

**Kiskon kiinnikkeet** on helppo asentaa. Mukana toimitetaan suojakapselit, jotka peittävät kiinnikkeet asennuksen jälkeen.



6

**Kiinnitä kaikki kaapit** kiskoon ja jaa ne oikeisiin paikkoihin ennen niiden ruuvaamista kiinni.



7

**Kaapit kiinnitetään kiskoon** pienillä muoviruuveilla. Ruuvaa kaapit kiinni toisiinsa 30 millin ruuveilla. Käytä tarvittaessa puristimia, jotta saat kaapit tiiviisti vierekkäin.



8

**Säädettävät jalat** ovat kaappien etuosan alla, ja niitä voi säätää helposti sormin. Säädöistä tulee tarkempia, kun kaappiin laittaa jotain painavaa säätöjen ajaksi.