



VAIKEUSASTE

Työ on huomattavasti helpompaa kuin äkkiseltään luulisi.

HELPPO

VAIKEA



VIE AIKAA

Liittimen asentaminen vie vain pari minuuttia.



HINTA

Molemmat ratkaisut maksavat noin 60 euroa.



MATERIAALIT

RJ45-liitintä varten

- Cat6-johto, 30 metriä
- RJ45-liitin, Cat6

LexCom 125 -rasiaa varten

- Cat6-johtoa, 30 metriä
- LexCom 125 -rasia, Cat6
- Actassi-asennusrasia
- Actassi-peitetulppa



ERIKOISTYÖKALUT

- Crimppauspihdit (RJ45-liittimelle)

■ Pää on aina kokonaan tai osittain läpinäkyvä, joten johtojen paikat on helppo nähdä.

■ Kuparijohtimet vastaavat yhteyden luomisesta liittimeen.

■ Johtimia ei pidä kuoria, sillä niissä on leikkaava kärki. Se leikkaa värillisen suojakuoren rikki, kun liitin puristetaan kiinni niin sanotuilla crimppauspihdeillä.

Valitse oikea johto

Verkkokaapelien luokitus vaihtelee sen mukaan, kuinka paljon dataa ne voivat siirtää. Esimerkiksi Cat5e siirtää 1000 Mb/s 100 metrin matkalla, mikä on samaa luokkaa nopeimpien internetyhteyksien kanssa.

Suosittellemme kuitenkin käyttämään astetta nopeampaa Cat6-johtoa. Se on vain vähän kalliimpi mutta 10 kertaa nopeampi 40 metrin matkalla ja kaksi kertaa nopeampi sadan metrin matkalla kuin Cat 5. Johdon luokka lukee aina sen kyljessä.



■ Johdon pää työnnetään liittimeen ja puristetaan kiinni niin sanotuilla crimppauspihdeillä.

- **Nopeampi**
- **Varmempi**
- **Vakaampi**
- **Halvempi**
- **Helppo tehdä**

KAAPELI- VERKKO

Mikään langaton verkko ei vedä vertoja verkkokaapelille yhteyden varmuudessa ja nopeudessa. **Verkkokaapelin asentaminen on yllättävän helppoa.**

Verkkokaapeliin perustuva internetyhteys unohdetaan valitettavan usein, kun kodin verkkoyhteyksiä pannaan uusiksi. Se on sääli, sillä yksinkertainen johto on yleensä parempi ratkaisu kuin mikään langaton laite. Johtojen asentaminen on yllättävän helppoa ja halpaa.

Yksin ja yhdessä kerroksessa asuva ihminen tulee yleensä toimeen verkko-operaattorin toimittamalla langattomalla reitittimellä, mutta sen teho ei riitä isossa talossa, jossa on monta kerrosta ja useita käyttäjiä.

Verkon nopeus ja vakaus kärsivät helposti, jos useampi käyttäjä katsoo yhtä aikaa televisiota tai pelaa verkko-pelejä. Ongelman voi joskus ratkaista nykyaikaisella mesh-verkolla tai niin sanotuilla verkonlaajentajilla, mutta ne voivat tulla kalliiksi. Verkkokaapelit eivät maksa juuri mitään, mutta ne pitävät huolen siitä, että yhteys pysyy vakaana ja nopeana. Lisäksi ne antavat paremman suojan verkko-hyökkäyksiä vastaan.

Liian pitkät ja huoneesta toiseen kiemurtelevat verkkokaapelit ovat

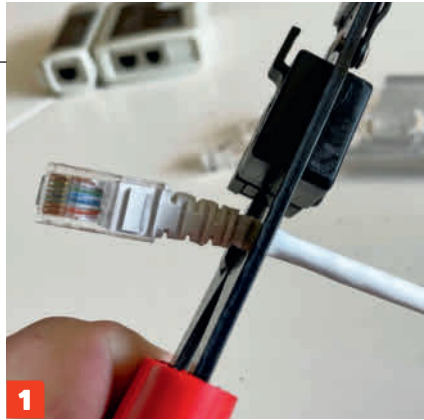
ärsyttäviä, estävät ovien sulkemisen ja kääriytyvät sekasotkuksi pöytien ja kirjahyllyjen alle. Onneksi johdot voi vetää paikoilleen myös siististi. Johdot on helppo lyhentää sopivan pituisiksi, ja liittimet on helppo kiinnittää itse.

Johdon voi vetää huoneesta toiseen poraamalla väliseinään noin kuuden millin kokoisen reiän. Lisäksi tarvitaan vain alle kymmenen euron hintaiset crimppauspihdit. Niitä myydään yhdessä johdon ja liittimien kanssa noin 30 eurolla. □

Asenna RJ45-liitin

Verkon tekemisessä kannattaa käyttää valmiita johtoja, joiden kummassakin päässä on liitin. Cat6-johdot, joita tässä ohjeessa käytetään, ovat eripituisia. 30 metrin johto maksaa noin 30 euroa.

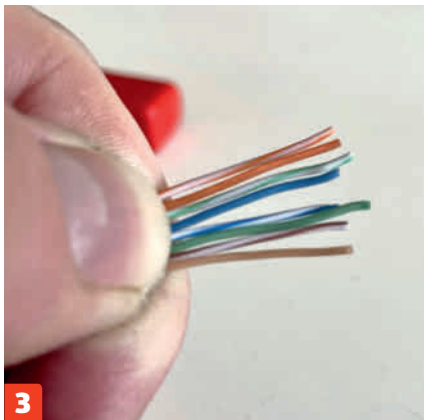
Poraa seinään reikä, joka vastaa johdon paksuutta (yleensä 6–7 milliiä), leikkaa toinen liitin irti, vedä johto reitittimeltä siihen yhdistettävälle laitteelle, leikkaa johto poikki ja asenna päähän uusi liitin.



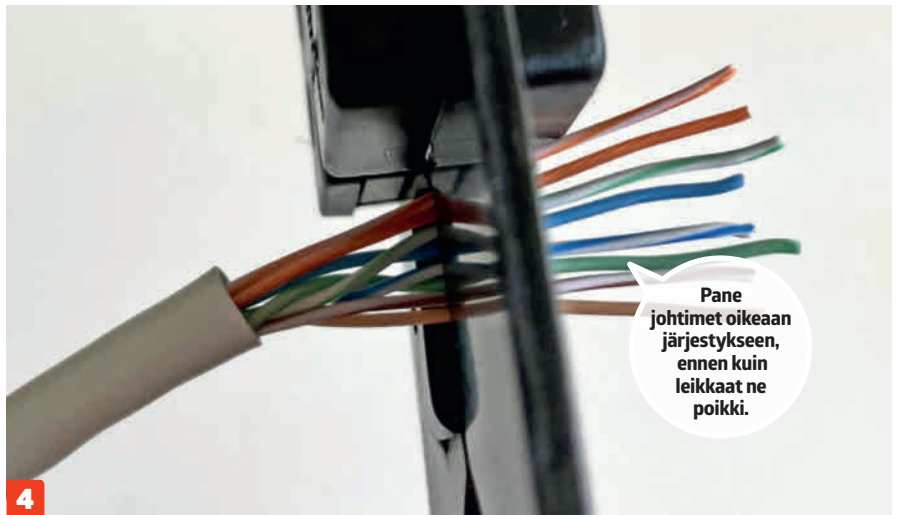
1 **Leikkaa johto poikki toisesta päästä** ja vedä johto reitittimeltä laitteelle, joka on tarkoitus yhdistää verkkoon.



2 **Kuori johto noin 3 sentin matkalta.** Se on helpointa tehdä kuorintatyökalulla, mutta voit käyttää myös veistä. Varo, ettet leikkaa reikiä värillisiin suojakuoriin.



3 **Pane johtimet oikeaan järjestykseen.** Järjestyksen pitää olla sama kuin irti leikatussa liittimessä (yleensä B-liitin).



4 **Leikkaa johtimet sopivan pituisiksi.** Pituus voi vaihdella jonkin verran, mutta yleensä johtimien pitää olla noin sentin pituisia.



5 **Työnnä johtimet varovasti liittimeen oikeille paikoilleen.** Tarkista, että kaikki johtimet ovat perillä. Et voi säätää niitä enää sen jälkeen, kun olet puristanut liittimen kiinni.



6 **Purista liittintä pihdeillä,** kunnes kuulet pienen napsahduksen. Nyt liitin on kiinni johtimissa, ja voit päästää irti johdosta.

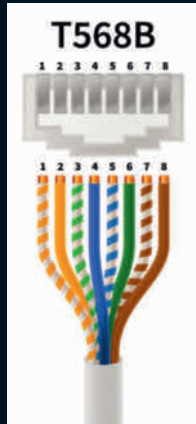


7 **Testaa yhteys.** Voit käyttää siihen tietokoneita tai yhteysmittaria, joka maksaa noin 10 euroa.

Pidä värit järjestyksessä

Johdossa on kahdeksan johdinta, jotka pitää asentaa liittimeen oikeassa järjestyksessä. Johtimien pitää olla samassa järjestyksessä johdon molemmissa päissä ja irti leikatussa liittimessä. Johto on läpinäkyvä, joten johdinten paikat on helppo nähdä. Tavallisin johto on tyyppiä T568B (myös pelkkä B).

Johtimien pitää olla oikeassa järjestyksessä, kun ne työnnetään RJ45-liittimeen.



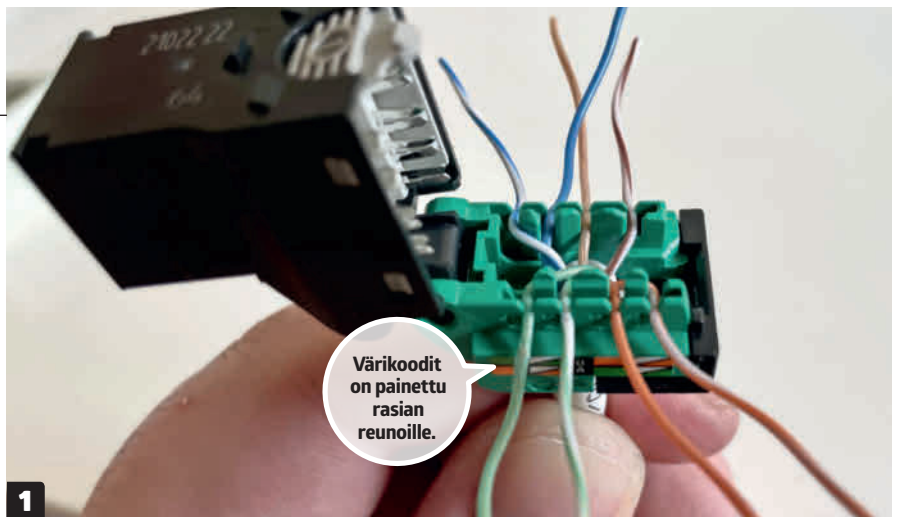
LexCom 125-liittimessä on yksi musta osa, jossa on liitin. Takana olevan värillisen kannen (tässä vihreä) voi avata. Johto työnnetään sisään tästä, ja johdot pannaan oikeille paikoilleen. Värikoodit on painettu rasiaan kylkeen.

Asenna liitin rasiaan

Jos haluat, voit liittää verkkokaapelin myös rasiaan. Kumpikin vaihtoehto toimii kutakuinkin samalla tavalla. Voit käyttää esimerkiksi Fuga-mallia, joka sopii pistorasioihin.

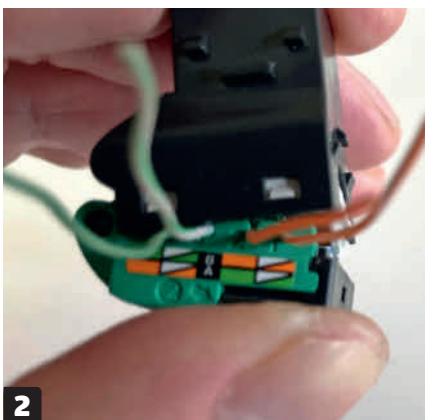
Tässä käytetään Actassi-asennusrasiaa, mutta LexCom 125 -liitin ajaa saman asian kuin Fuga.

Toiseen päähän asennetaan LexCom-rasia, ja alkuperäinen liitin jätetään toiseen päähän, joka menee reitittimelle.



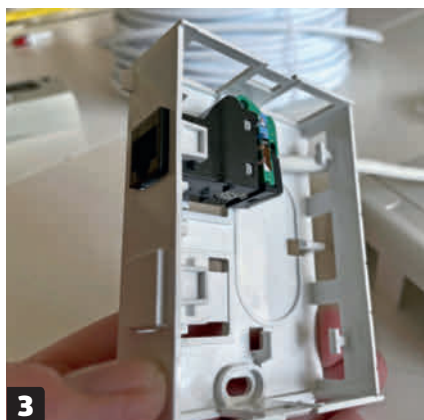
1

Työnnä johto rasiaan takaosan läpi. Asenna värilliset liittimet uriin siten, että ne ovat rasiaan reunoihin painettujen urien kohdalla.



2

Kokoa liitin puristamalla takaosa paikalleen. Leikkaa johto sopivan pituiseksi sivuleikkureilla.



3

Napsauta liitin kiinni rasiaan. Tyhjät reiät voi peittää kannella. Se ei vaikuta toimintaan mutta näyttää siistimmältä.



4

Ruuvaa alusta kiinni ja napsauta kansi paikalleen. Sen jälkeen rasia on valmis testattavaksi.