

Tee Itse

HELPPO

VAIKEA

VAIKEUSASTE:

Helppoa, jos kiinnitysruuvit irtoavat hyvin. Jos ne ovat ruostuneet, käytä papukaijapihtejä tms. Niillä saat hyvän otteen. WC-allas ei tästä rikkoudu.

AJANKÄYTTÖ:

1 tunti koko työhön

HINTA:

20-150 €

Valitse sopiva

Tämä on tuttu tilanne useimmille meistä. WC-istuin on irronnut, ja yhtäkkiä sen päällä onkin vaarallista istua.

Mikä merkitys hintaerolla on?

Markkinoilla on erihintaisia ja -laatuisia WC-istuimia. Halvimmat maksavat noin 20 euroa ja kalleimpien mallien suunnittelu ja puulajit nostavat niiden hinnan reilusti yli 100 euron.

Myös päältäpäin samannäköisten muovisten istuinten laadussa voi olla suuria eroja. Tämän vuoksi kannattaa aina tarkistaa viimeistely ja istuimen mukana seuraavat varusteet. Ovatko kiinnikkeet muovivia vai ruostumatonta terästä?

Mielestämme kannattaa sijoittaa hieman enemmän rahaa ja ostaa kerralla kestävä istuin. Valinta riippuu kuitenkin mausta, kukkarosta ja istuimen sijoituspaikasta.



Hinta: 20 €

Halpa istuin on kokonaan muovia. Saranat koostuvat kolmesta osasta: pitkstä kierretangosta, siipiruuvista ja istuimen ja renkaan pitimestä.



Hinta: 70 €

Kovamuovinen tai puinen WC-istuin ruostumattomine teräsheloineen on helppo sekä koota että asentaa WC-altaan päälle. Se myös kestää.

WC-istuin

Yleensä WC-istuimen vaihtaminen on yksinkertaista, mutta vanhat kiinnikkeet voivat olla ruosteisia ja halvimpien istuimien irralliset muoviosat työläitä. Käyttöohjeetkaan eivät aina ole parhaat mahdolliset. Näytämme, miten istuin vaihdetaan.

Millainen WC-istuin sopii juuri minun vessaani? Kaupoista löytää mitä moninaisimpia istuimia. Kannattaakin tarkistaa oman WC-istuimen mitat ja muoto ennen kuin lähete ostamaan uutta WC-istuinta. Istui-

mia on saatavana sekä pehmeä- että kovamuovisina, bakeliittisina ja puisina. Istuimia on myös lattiaan ja seinään kiinnitettäviä malleja varten, kestävästä materiaaleista valmistettuja ja hyvin suunniteltuja istuimia. Suunnittelultaan

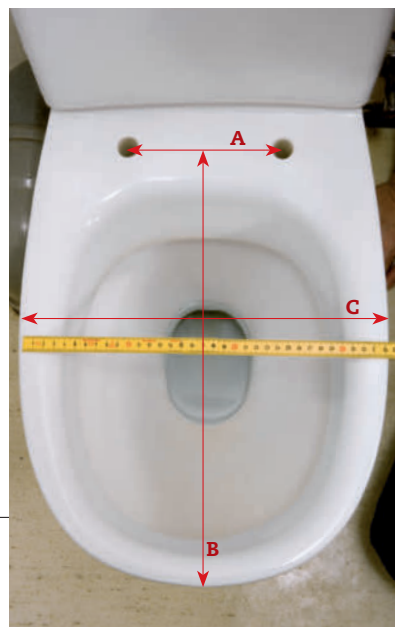
puhdaslinjaisia tai koristeellisia istuimia löytyy kaikissa hintaluokissa. Modernimman istuimen voi jopa läimäyttää kiinni, sillä se on varustettu vaimentimilla (Soft Close), jotka vievät istuimen ja kannen hitaasti ja hiljaa paikoilleen.

Mittaa WC-istuin

WC-altaat eivät ole samanlaisia, kuten eivät kaikki WC-istuimetkaan. Tosin saatavilla on myös ns. yleisistuinta, jotka sopivat lähes kaikkiin WC-allasmalleihin.

Löytääksesi juuri omaan WC-altaaseesi sopivan istuimen sinun pitää tietää istuimesi nimi ja malli. Tai sitten sinun on mitattava allas kuvassa esitetyllä tavalla.

Ota mitat A–B–C kauppaan mukaan, kun haluat valita uuden istuimen ja kannen. Jos niiden muoto poikkeaa perinteisestä mallista, kannattaa leikata muotti vaikkapa paperista. Myös reikien paikat pitää merkitä.



WWW

Apua internetistä. Soft Close- ja Quick Release-istuimia (kts. seur. sivulta) ja muita WC-kalusteita: www.ido.fi, www.svedbergs.fi ja www.gustavsberg.fi

VINKKI

Puhdistus. Käytä tavallista saippuavettä. Istuinta, saranoita ja heloja ei tule jättää kosteiksi, vaan ne on kuivattava puhdistuksen jälkeen. WC-puhdistetta ja muita klooria sisältäviä, hiovia tai syövyttäviä aineita ei suositella. Jos käytät niitä, nosta istuin ylös tai irrota se, kunnes puhdiste on huuhdottu kokonaan pois.

Istuimen vaihto



Ohjausholkki

1 Paina ruostumattomat teräshelat paikoilleen istuimen holkkeihin ja asenna sen jälkeen muoviset ohjausholkit ylhäältä päin altaan kahteen reikään.



Tiivistekumi

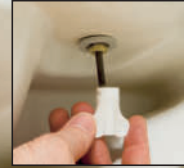
2 Kierrä kierretankoja heloihin, kunnes ne sopivat täydellisesti holkkeihin. Aseta ylimmät tiivistekumit paikoilleen helojen ja posliinialtaan väliin.



3 Paina pitkät kierretangot alas ohjausholkkien läpi. Säädä helat siten, että istuin lepää tiivistekumiin päällä, mutta ei niin lähellä allasta, että istuinta ei saa nostettua ylös.



Tiivistekumi



Käytä pakkauksessa olevaa avainta, kun kiristät helat juuri sopivalle kireydelle.

4 Aseta alin tiivistekumi kierretankoon ja työnnä se altaaseen saakka. Kiristä helaa pitävä mutteri kiinni kierretankoon.

Uusajattelua

Myös WC-istuimia tuotekehitetään. Esimerkiksi Soft Close -ratkaisu (vaimennus) löytyy jo useimpien suurten wc-kalustevalmistajien malleista. Tanskalainen Pressalit on kehittänyt puhdistusta helpottavan Quick Release -järjestelmän, jolla istuin ja kansi irtoavat yksittäisellä otteella.



Soft Close. Istuimen ja kannen vaimennus tapahtuu toisistaan riippumatta. Pieni painallus ja molemmat painuvat hitaasti alas. Säästää hermoja lapsiperheissä.



Quick Release. Istuin ja kansi nostetaan ylös säiliötä vasten. Istuin kansineen voidaan irrottaa kahta nappia painamalla.

Tarkista asennus ja säädä istuin

VÄÄRIN



Istuin haukkaa toiselta sivulta. Säädä heloja.

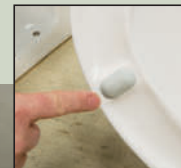
Nosta istuin ja kansi WC-säiliötä vasten. Tarkista, pysyvätkö ne pystyasennossa ja ovatko ne suorassa.

OIKEIN



Istuin istuu tiiviisti molemmilta sivuilta.

Kansi on aivan suorassa säiliön nähden, kun istuin on asennettu altaaseen oikein.



Vaimentimet ovat poikittain altaaseen nähden. Istuimen tulee asettua juuri altaan reunaan.



Paina istuin alas WC-altaan päälle. Istuimen vaimentimien tulee olla juuri tarkalleen altaan reunoilla ja istuimen etuosan seurata altaan ulkoreunaa.